

Paes Isera: un anno dopo



Alcune note

Enrica Rigotti – sindaco di Isera

Alcune date / 1



- **Adesione patto sindaci: 29 marzo 2010**
- **Paes ufficialmente entro marzo 2011 (tempo giusto per fare le cose bene)**
- **Per ritardi iniziali, chiesta proroga di 6 mesi (ringraziamenti - 42 comuni italiani in ritardo senza richiesta di proroga)**
- **Approvazione PAES in consiglio: 14 ottobre 2011**
- **Firma a Bruxelles: novembre 2011**
- **Primo questionario su Patto dei sindaci in generale: ottobre 2012**
- **Verifica e ridefinizione obiettivi: ottobre 2013**

Alcune date /2

L'Inventario Base delle Emissioni (IBE)

Data di riferimento 2005

- dati disponibili da azienda comunale**
- miglioramento possibile (migliorare prendendo come riferimento anni in cui lo stile di vita era tutto diverso diventa impresa ardua)**

1997-2005
Ideazione e
realizzazione tetto
fotovoltaico su asilo



Impianto di stoccaggio energia tramite idrogeno: 2006/7



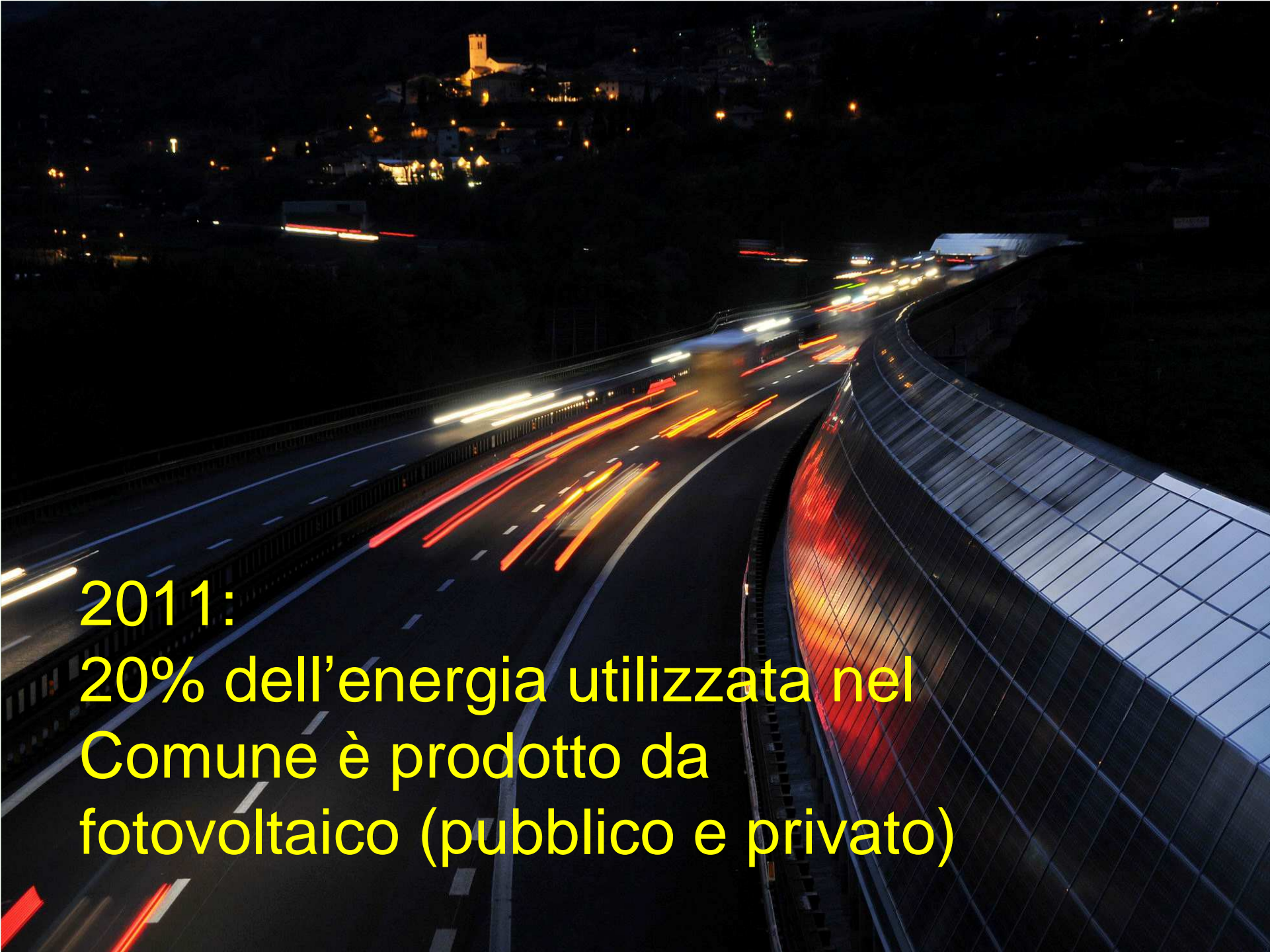
Barriera fotovoltaica in A22: 2009



100 tetti fotovoltaici nel 2011

La grande vittoria politica:
l'aver trasmesso una
cultura ambientale



A long-exposure photograph of a highway at night. The image shows light trails from cars moving along the road, with a cityscape visible in the background. The text is overlaid on the lower-left portion of the image.

2011:
20% dell'energia utilizzata nel
Comune è prodotto da
fotovoltaico (pubblico e privato)

Totale

- 16 anni
- 4 amministrazioni comunali
- 4 sindaci diversi
- 105 finanziatori: PAT, A22, Ministero ambiente, GSE, Comune di Isera, 100 famiglie di Isera

PEAS ISERA: interventi

1. all'efficientamento energetico del parco edilizio comunale, privato e industriale,
2. illuminazione pubblica,
3. realizzazione di impianti per la produzione locale di elettricità (energia fotovoltaica e idroelettrica),
4. azioni integrate per la mobilità sostenibile e l'ammodernamento dei mezzi di trasporto pubblici e non,
5. promozione e sensibilizzazione al consumo di prodotti e servizi efficienti dal punto di vista energetico.



Efficientamento energetico / edifici

- Crisi edilizia, economica e familiare
- Edifici pubblici storici (palazzo de Probizer, Palazzo Fedrigotti, Casa Cavalieri...)



Risparmio energetico / illuminazione pubblica

- Pric e sua realizzazione
- Esco / non Esco:
un percorso in fase convinta di costruzione
- Normativa impellente (lampade ai vapori di mercurio – produzione vietata nel 2013)



Nuova produzione

In fase di realizzazione:

- Fotovoltaico nuova scuola
- Dinamo per accumulo energia prodotta da fotovoltaico scuola
- Collegamento idrogeno - comune per riscaldamento

In fase di studio (con privati):

- Microidrico

Abbandonato:

- Microeolico



Nuova produzione di energia: problemi

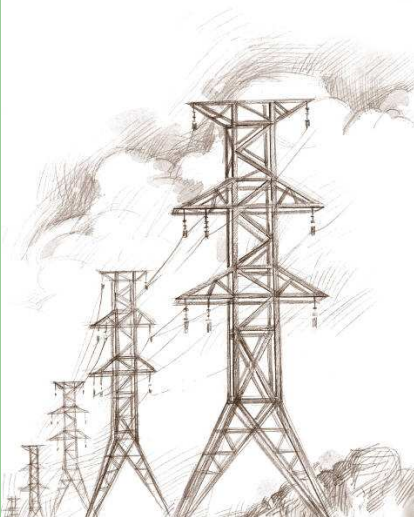
Per chi vuole investire :

- **Calo della disponibilità economica**
- **Incertezza sulla legge nazionale sugli incentivi**



Per le reti :

- **In molti casi l'energia dipende dal tempo e crea squilibri nella rete mettendo in crisi i grandi produttori**
- **Problemi di rete**



Mobilità sostenibile



Nuove vetture ibride (costi permettendo) ↑

Trattori da “professionisti” ↓

Difficoltà su intermodalità

-Territorio collinare / montano ↓

-Attraversamento Provinciale A22 e

Adige per arrivare a ciclabile ↓

-Tram con percorsi lunghissimi ↓

-necessario un parcheggio in stazione a Rovereto ↓

- pulmini al posto degli autobus? ↑



Acquisti e appalti

- Materiale e cibo per scuola infanzia c/o negozio locale
- Studio sui materiali di cancelleria (vedi anche Emas e Comunità di valle)
- Partecipazione al mercato della terra (con Destra Adige Igarina)
- ...



FSE: il sogno proibito

- Difficoltà per
 - Importi elevati
 - Partner europei
 - Partner extra europei (Bosnia - Prijedor)
- Speranze
 - Comunità di Valle
 - Provincia





Perché fare tutto ciò?

Agosto 2012 – Pomarolo

Il territorio

- Non abbiamo ricevuto il territorio in dono dai nostri padri ma in prestito dai nostri figli (autore sconosciuto)
- Se non rendiamo il territorio vivibile, accessibile, conveniente verrà abbandonato
- Ripensare al rapporto risorsa /conseguenza ci porta a vivere la terra in modo più consapevole

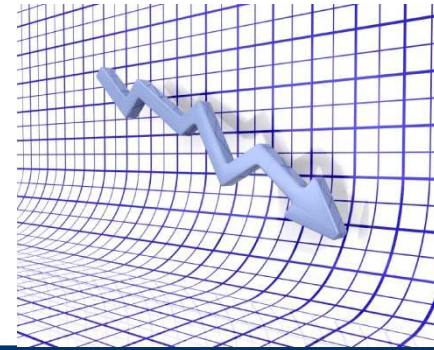


Le persone e gli enti

- Anche le persone più illuminate da sole non arrivano lontano: condividere obiettivi con cittadini e con altri enti è la via maestra per la loro realizzazione
- Avere un “controllore” europeo è uno stimolo a rispettare gli impegni
- “Chi comanda è solo (Marchionne)”: rompiamo la solitudine



La crisi alleata

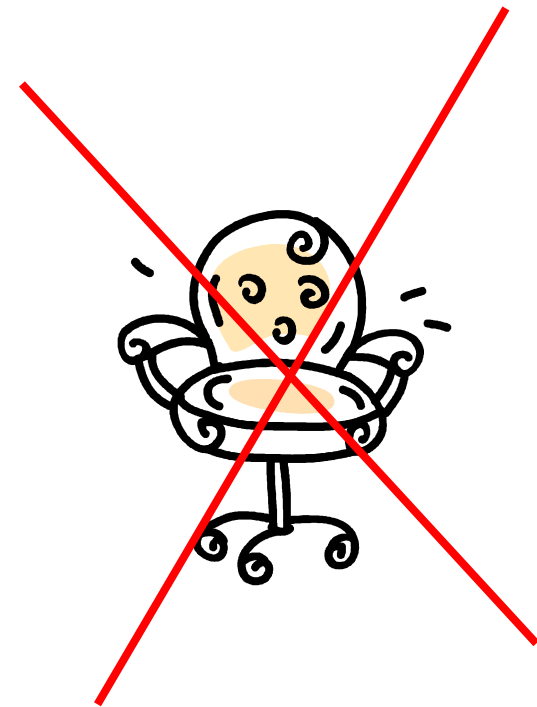


La crisi ci aiuta a guardare la vita in modo diverso:

- 1) Nuova idea di PIL (Meno e Meglio – Pallante)**
- 2) Miglior gestione dei soldi e degli edifici**
- 3) Crescere come cittadini responsabili**

La politica

Un politico non può stare seduto di fronte alle emergenze climatiche e ambientali



La politica

**La politica ha il
dovere di
proporre
soluzioni,
sperimentare e
soprattutto dare
speranza**



An aerial photograph of a town with a river and a highway. The town is built on a hillside with many houses having red-tiled roofs. A church with a tall bell tower is prominent. A river flows through the town, and a multi-lane highway runs parallel to it. The surrounding area is green with trees and some agricultural fields.

**Il nostro
territorio**

**... lo
merita**

Grazie per l'attenzione

Enrica Rigotti – sindaco Isera



**Covenant
of Mayors**