

Alessandro Campetti Architetti Studio Associato



Trentino Sviluppo S.p.a.  
Centro servizi  
Arco di Trento, località Ceole

COMMITTENTE:  
Trentino Sviluppo S.p.a.  
PROGETTISTI:  
Arch. Alessandro Campetti  
Arch. Andrea Campetti  
Arch. Davide Campetti  
Arch. Alessandra Benedetti  
IMPRESA:  
Martinatti Silvio & C. s.n.c.  
STRUTTURISTI:  
Ing. Lorenzo Morolli  
IMPIANTISTI:  
p.ind. Giacomo Miorelli  
p.ind. Thomas Mion  
ANNO: 2009-2011  
SUP. PROGETTO: 2370 mq



Provincia di Trento



# CENTRO SERVIZI ARCO

COMMITTENTE:

*TRENTINO SVILUPPO S.P.A.*



Per visualizzare le sequenze premere invio



Trentino Sviluppo S.p.a.  
Centro servizi  
Arco di Trento, località Ceole

COMMITTENTE:  
Trentino Sviluppo S.p.a.  
PROGETTISTI:  
Arch. Alessandro Campetti  
Arch. Andrea Campetti  
Arch. Davide Campetti  
Arch. Alessandra Benedetti  
IMPRESA:  
Martinatti Silvio & C. s.n.c.  
STRUTTURISTI:  
Ing. Lorenzo Morolli  
IMPIANTISTI:  
p.ind. Giacomo Miorelli  
p.ind. Thomas Mion  
ANNO: 2009 - 2011  
SUP. PROGETTO: 2370 mq





Trentino Sviluppo S.p.a.  
Centro servizi  
Arco di Trento, località Ceole

PROGETTO  
Trentino Sviluppo S.p.a.

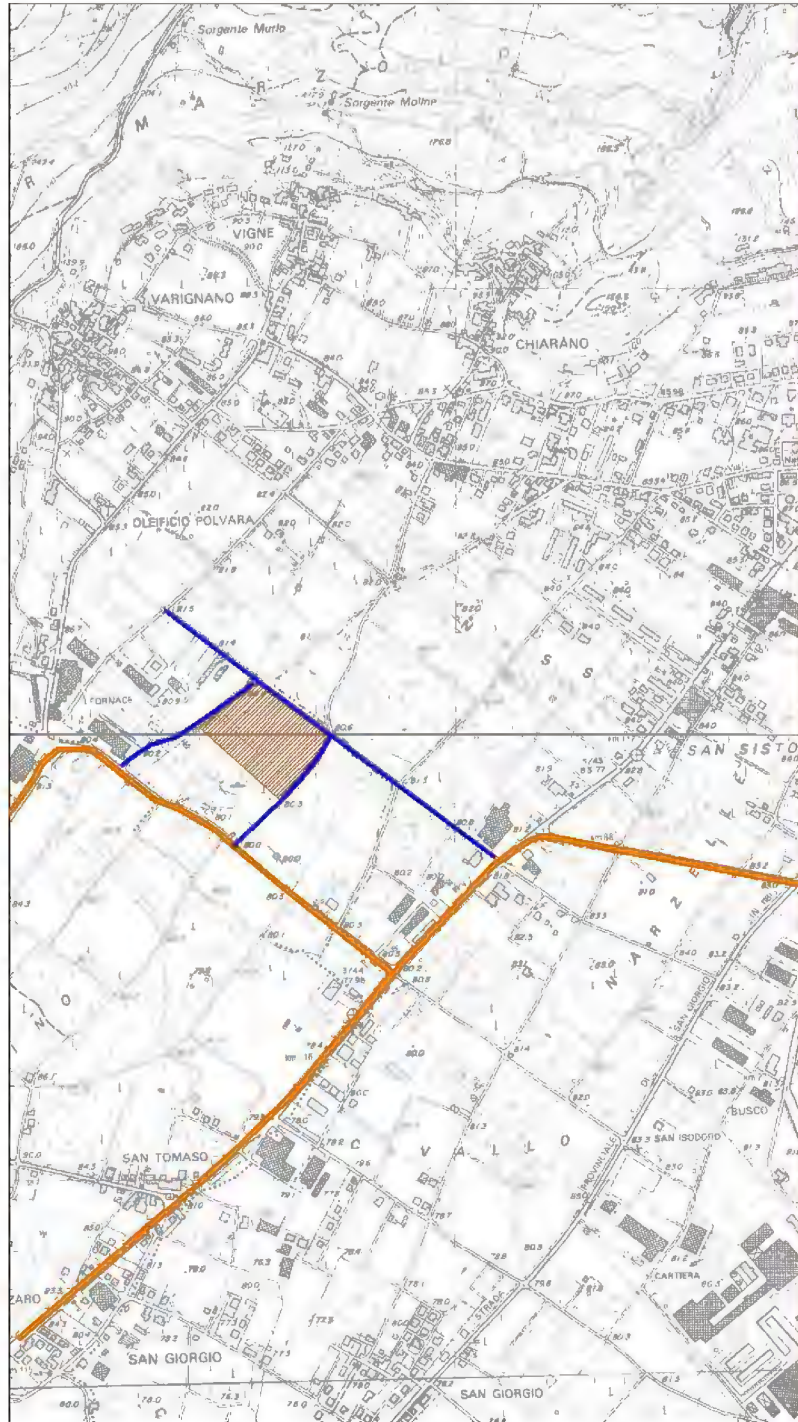
ARCHITETTI  
M. Campetti  
Campetti  
Campetti  
M. Campetti

IMPRESA  
M. Campetti C s.n.c.

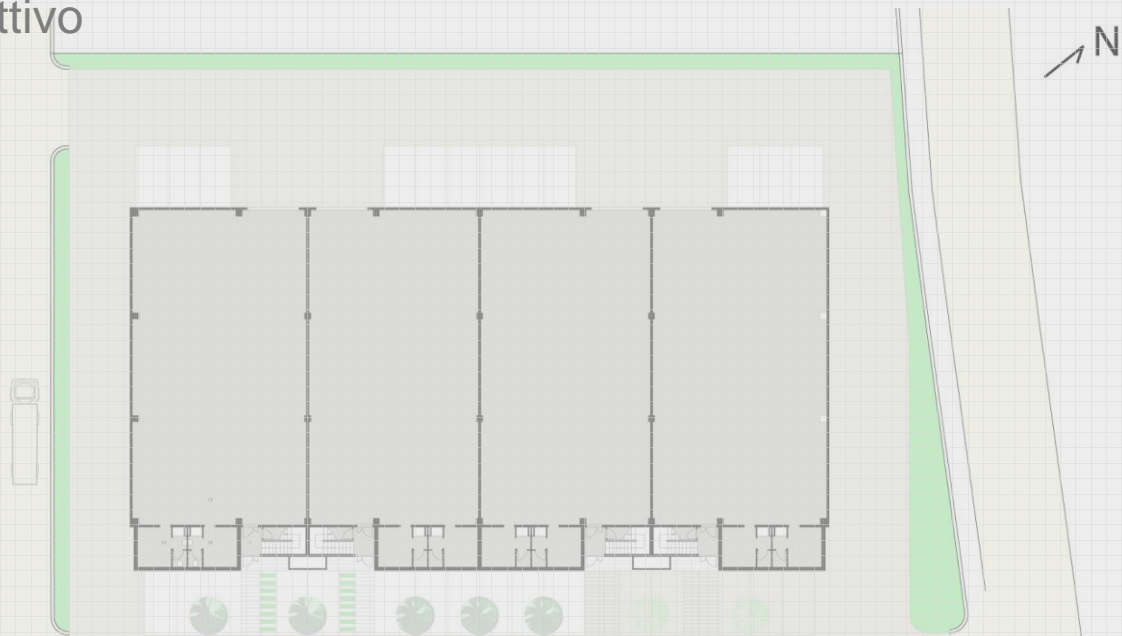
ITINERARIO  
Via Ceole

INQUADRO  
p. 100/101  
p. ind. 100/101

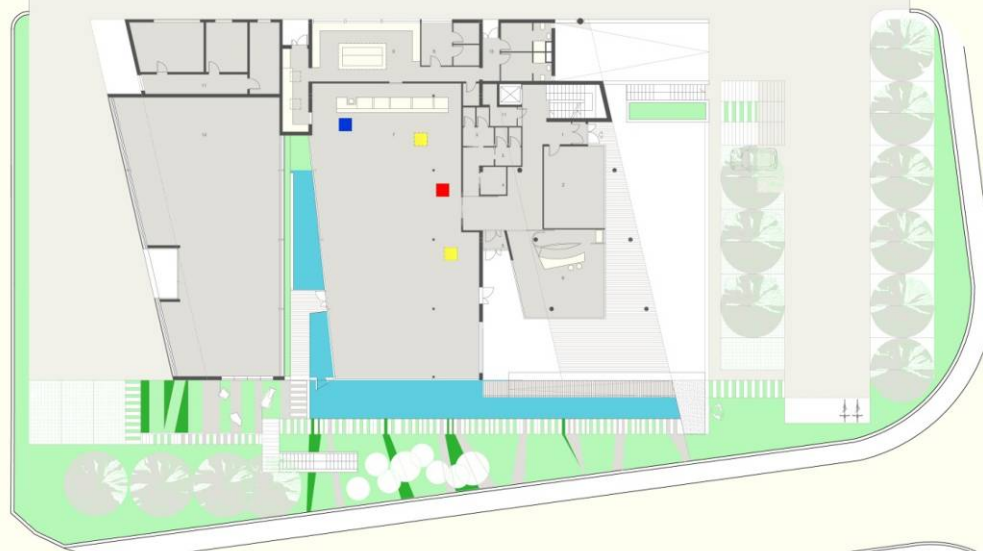
ANNO: 2000  
SUR. PROQUA: 100/101 mq



edificio produttivo



edificio polifunzionale



Trentino Sviluppo S.p.a.  
Centro servizi  
Arco di Trento, località Ceole

COMMITTENTE:  
Trentino Sviluppo S.p.a.  
PROGETTISTI:  
Arch. Alessandro Campetti  
Arch. Andrea Campetti  
Arch. Davide Campetti  
Arch. Alessandra Benedetti  
IMPRESA:  
Martinatti Silvio & C. s.n.c.  
STRUTTURISTI:  
Ing. Lorenzo Morolli  
IMPIANTISTI:  
p.ind. Giacomo Miorelli  
p.ind. Thomas Mion  
ANNO: 2009-2011  
SUP. PROGETTO: 2370 mq

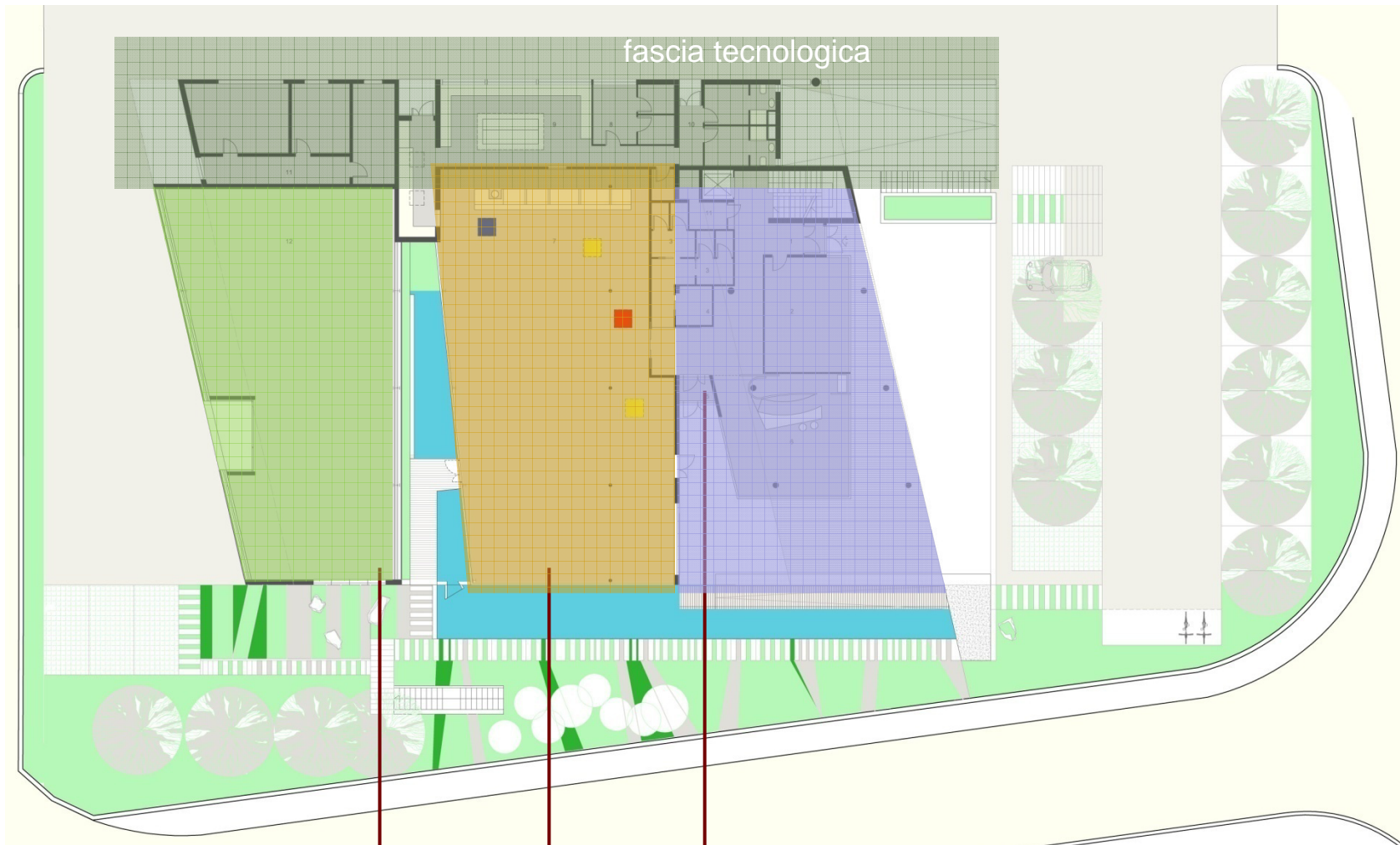




Consulenza e Management LEED  
habitech  
fich

Trentino Sviluppo S.p.a.  
Centro servizi  
Arco di Trento, località Ceole

COMMITTENTE:  
Trentino Sviluppo S.p.a.  
PROGETTISTI:  
Arch. Alessandro Campetti  
Arch. Andrea Campetti  
Arch. Davide Campetti  
Arch. Alessandra Benedetti  
IMPRESA:  
Martinatti Silvio & C. s.n.c.  
STRUTTURISTI:  
Ing. Lorenzo Morolli  
IMPIANTISTI:  
p.ind. Giacomo Miorelli  
p.ind. Thomas Mior  
ANNO: 2009-2011  
SUP. PROGETTO: 2370 mq



C

nodo reti di comunicazione

B

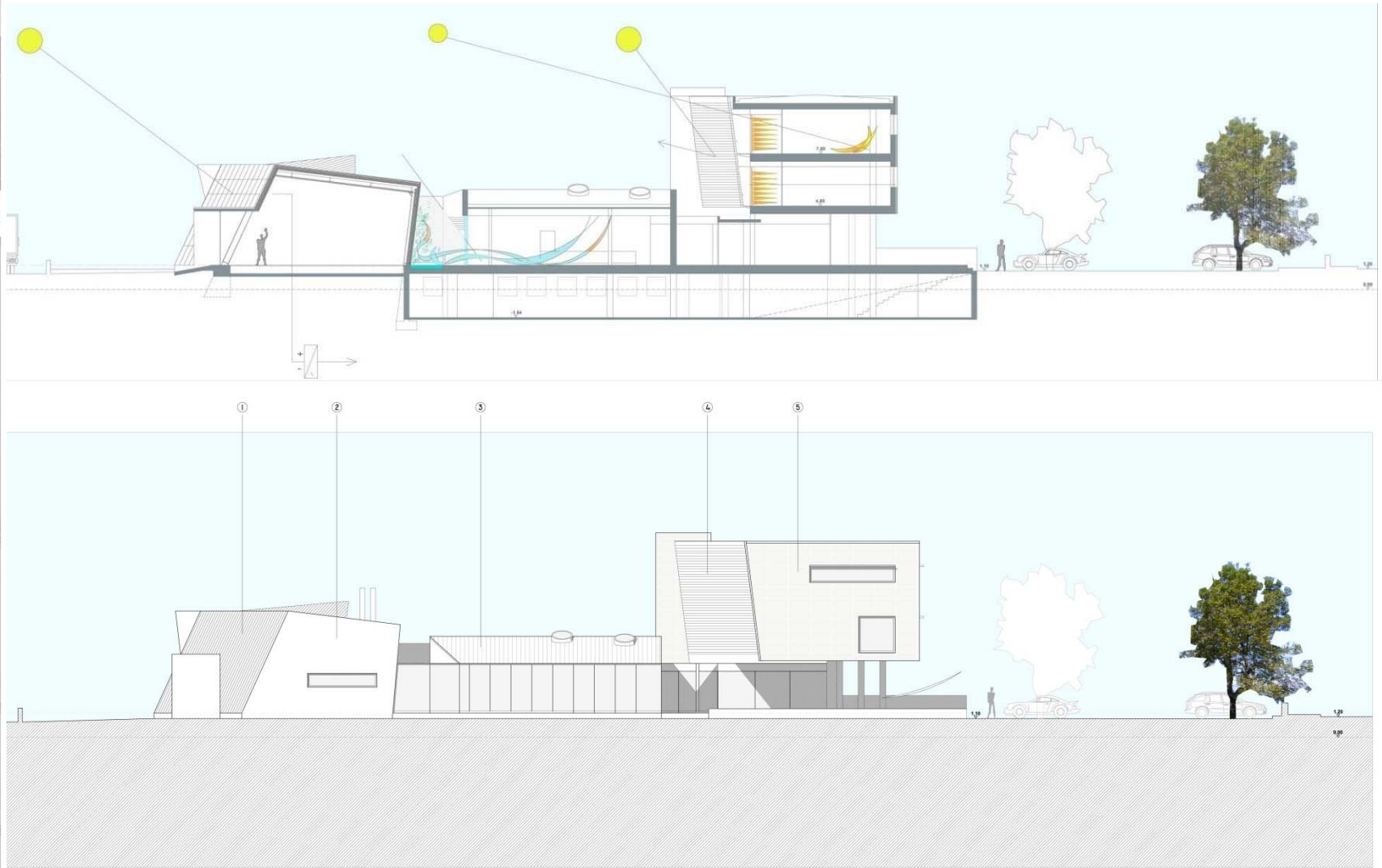
mensa

A

piano terra - bar, servizi, sala riunioni,  
piano 1°-2° - uffici, ambulatorio medico

## Edificio polifunzionale

## sezione C



## prospetto est



Consulenza e Management LEED  
habitech  
ficch

Trentino Sviluppo S.p.a.  
Centro servizi  
Arco di Trento, località Ceole

COMMITTENTE:  
Trentino Sviluppo S.p.a.  
PROGETTISTI:  
Arch. Alessandro Campetti  
Arch. Andrea Campetti  
Arch. Davide Campetti  
Arch. Alessandra Benedetti  
IMPRESA:  
Martinatti Silvio & C. s.n.c.  
STRUTTURISTI:  
Ing. Lorenzo Morolli  
IMPIANTISTI:  
p.ind. Giacomo Miorelli  
p.ind. Thomas Mion  
ANNO: 2009-2011  
SUP. PROGETTO: 2370 mq



# tavola progettuale riassuntiva



Trentino Sviluppo S.p.a.  
 Centro servizi  
 Arco di Trento, località Ceole

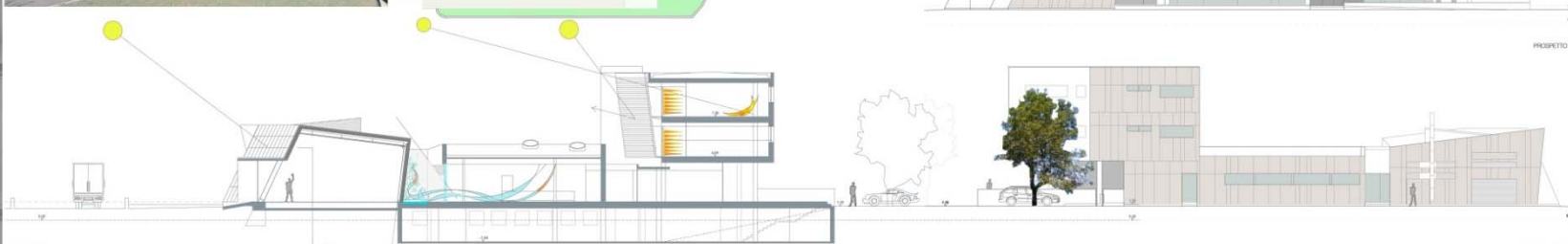
COMMITTENTE:  
 Trentino Sviluppo S.p.a.  
 PROGETTISTI:  
 Arch. Alessandro Campetti  
 Arch. Andrea Campetti  
 Arch. Davide Campetti  
 Arch. Alessandra Benedetti  
 IMPRESA:  
 Martinatti Silvio & C. s.n.c.  
 STRUTTURISTI:  
 Ing. Lorenzo Morolli  
 IMPIANTISTI:  
 p.ind. Giacomo Miorelli  
 p.ind. Thomas Mion  
 ANNO: 2009 - 2011  
 SUP. PROGETTO: 2370 mq



contesto industriale / inserimento paesaggistico / orientamento / modello di studio

edificio polifunzionale.

- A - piano terra:
  - sala riunioni,
  - bar,
  - servizi.
- piani 1° e 2°:
  - uffici direzionali,
  - ambulatorio medico.
- B - mensa a servizio di tutta la zona artigianale
- C - nodo reti di comunicazione.



La committenza, avendo recepito le linee di indirizzo emanate dalla P.A.T. in relazione ai criteri di sostenibilità da adottare nella progettazione e realizzazione di nuovi edifici, ha optato per l'acquisizione della certificazione "LEED" (Leadership in Energy and Environmental Design).

tav. progettuale

# tavola riassuntiva - particolari costruttivi

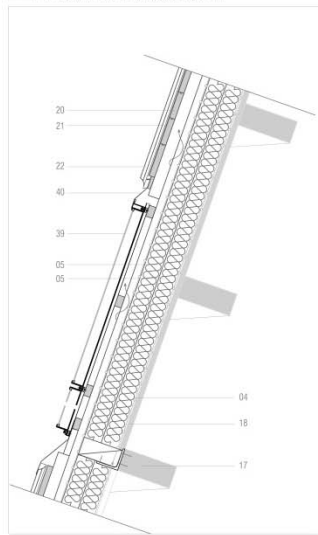


Trentino Sviluppo S.p.a.  
 Centro servizi  
 Arco di Trento, località Ceole

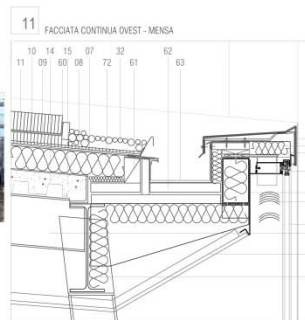
COMITENTE:  
 Trentino Sviluppo S.p.a.  
 PROGETTISTI:  
 Arch. Alessandro Campetti  
 Arch. Andrea Campetti  
 Arch. Davide Campetti  
 Arch. Alessandra Benedetti  
 IMPRESA:  
 Martinatti Silvio & C. s.n.c.  
 STRUTTURISTI:  
 Ing. Lorenzo Morolli  
 IMPIANTISTI:  
 p.ind. Giacomo Miorelli  
 p.ind. Thomas Mion  
 ANNO: 2009 - 2011  
 SUP. PROGETTO: 2370 mq



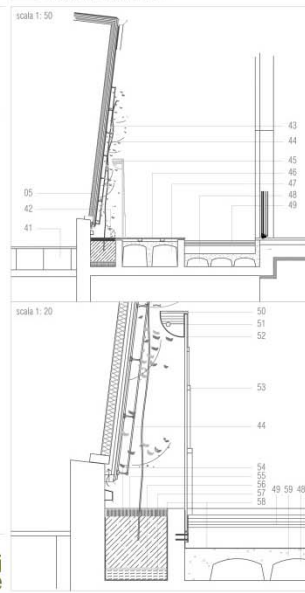
07 APPLICAZIONE PANNELLI FOTOVOLTAICI - NODO RETI



n o d o r e t i  
 c o m u n i c a z i o n e

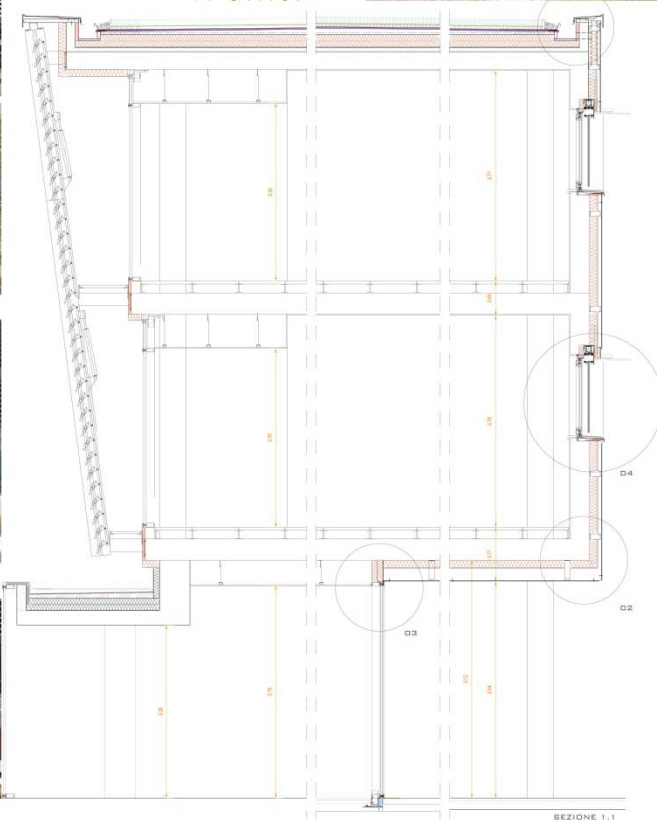


11 FACCIAIA CONTINUA OVEST - MENSA

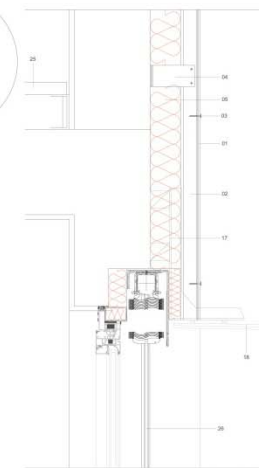


e d i f i c i o  
 p o l i f u n z i o n a l e

A-uffici



SEZIONE 1.1



DETTAGLIO 04

01	Latta flossamento - 8 mm
02	Profilo omega - montante in acciaio
03	Vite di ancoraggio
04	Staffa in acciaio
05	Cappotto isolante - EPS adibattuto di grana - 25 Kg/m <sup>3</sup> - 100 mm
06	Sistema letto parete
07	Scossalini e relativi supporti
08	Canale di gronda
09	Struttura
10	Barriera al vapore
11	Isolante EPS - 32 Kg/m <sup>3</sup> - 60-80 mm
12	Messaggio di perimetria
13	Tavole di larice
14	Giulano 18-22 mm
15	Manto impermeabile doppia gamma elastomerica
16	Intonaco
17	Staffa a T in acciaio inox
18	Latta di vetro stratificato colorato - 8-8 mm
19	Infilzo di alluminio con profilo a taglio termico e caratteristiche antisuoni pari al modello A/02/04 Vercorcamera a basso emissivo 3-5+12-5+12-5+5 mm (Argon 90% Vol. 1:1)
20	Banale esterno in lamiera di zinco ricinato
21	Banale interno in legno verniciato
22	Spazio per passaggio impiantistica
23	Contrainfilzo in cartongesso
24	Struttura di sostegno contrainfilzo
25	Pavimento galleggiante
26	Griglia mobile frangivento manomorta esistente
27	Profilo angolare forato
28	Infilzo di alluminio con profilo a taglio termico e caratteristiche antisuoni pari al modello A/02/05 Vercorcamera a basso emissivo 4-pia (12+4-12+4-pia mm (Argon 90% Vol. 1:1)

01	Contrainfilzo in cartongesso
02	Struttura di sostegno contrainfilzo
03	Spazio di lavoro esterno 25 x 5
04	Barriera al vapore
05	Strada isolante 8 cm - gallesse estruse 30 Kg/m <sup>3</sup>
06	Messaggio di perimetria non impermeabile 40 cm
07	Messaggio impermeabilizzante doppio strato
08	Sistema di protezione in polipropilene ripiegato S.p.a. (PES 300)
09	Strada ondata - 4 cm
10	Strada di copertura - Strada Ondata 1.10 cm
11	Isolante di ricambio - 8 cm
12	EPS 300
13	EPS 200
14	Lamina pisolata
15	Isolante - 8 cm
16	Parade (legno larnacia)
17	Struttura secondaria (legno lamellare)
18	Parade in legno lamellare
19	Parade di copertura
20	Parade in legno lamellare - 4 cm
21	Canale di ventilazione - ventilatore verticale - 20 cm
22	Parade in acciaio
23	Parade in acciaio
24	Parade in acciaio
25	Parade in acciaio
26	Parade in acciaio
27	Parade in acciaio
28	Parade in acciaio
29	Parade in acciaio
30	Parade in acciaio
31	Parade in acciaio
32	Parade in acciaio
33	Parade in acciaio
34	Parade in acciaio
35	Parade in acciaio
36	Parade in acciaio
37	Parade in acciaio
38	Parade in acciaio
39	Parade in acciaio
40	Parade in acciaio
41	Parade in acciaio
42	Parade in acciaio
43	Parade in acciaio
44	Parade in acciaio
45	Parade in acciaio
46	Parade in acciaio
47	Parade in acciaio
48	Parade in acciaio
49	Parade in acciaio
50	Parade in acciaio
51	Parade in acciaio
52	Parade in acciaio
53	Parade in acciaio
54	Parade in acciaio
55	Parade in acciaio
56	Parade in acciaio
57	Parade in acciaio
58	Parade in acciaio
59	Parade in acciaio
60	Parade in acciaio
61	Parade in acciaio
62	Parade in acciaio
63	Parade in acciaio
64	Parade in acciaio
65	Parade in acciaio
66	Parade in acciaio
67	Parade in acciaio
68	Parade in acciaio
69	Parade in acciaio
70	Parade in acciaio
71	Parade in acciaio
72	Parade in acciaio

tav. dettagli





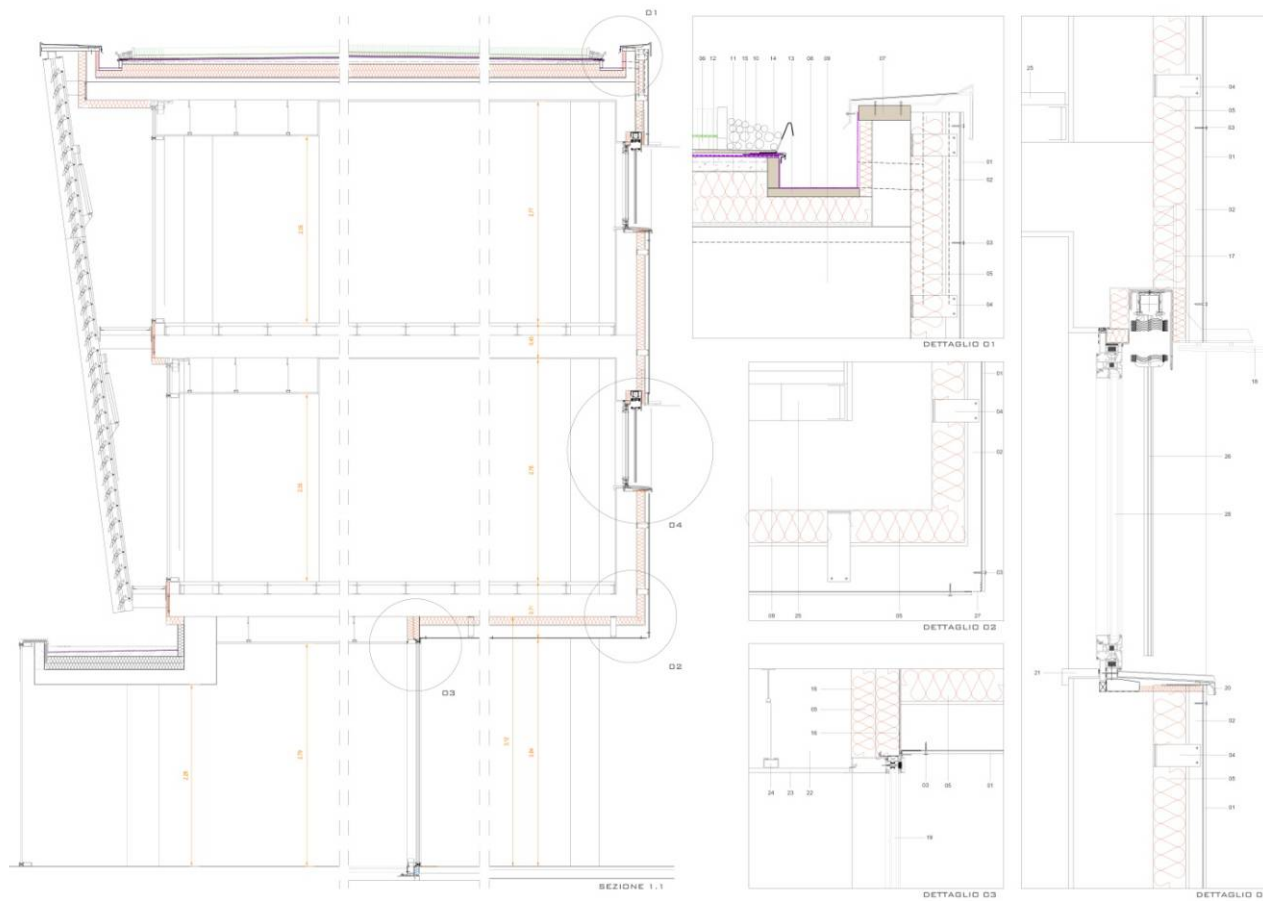
# Particolari costruttivi



Consulting & Management EEST  
habitech

Trentino Sviluppo S.p.a.  
Centro servizi  
Arco di Trento, località Ceole

COMMITTENTE:  
Trentino Sviluppo S.p.a.  
PROGETTISTI:  
Arch. Alessandro Campetti  
Arch. Andrea Campetti  
Arch. Davide Campetti  
Arch. Alessandra Benedetti  
IMPRESA:  
Martinatti Silvio & C. s.n.c.  
STRUTTURISTI:  
Ing. Lorenzo Morolli  
IMPIANTISTI:  
p.ind. Giacomo Morelli  
p.ind. Thomas Mion  
ANNO: 2009-2011  
SUP. PROGETTO: 2370 mq



01	Lattini fibrocemento - 8 mm
02	Profile zingari - montante in acciaio
03	Vite di ancoraggio
04	Stufa rivestita
05	Capotto isolante - EPS addossato al gratic - 25 Kg/m³ - 100 mm
06	Stucco sulla veste
07	Stucco a rete in supporti
08	Canale di gronda
09	Struttura
10	Rivestimento in acciaio
11	Isolante EPS - 20 Kg/m³ - 80/100 mm
12	Messafori di pendenza
13	Tavole di legno
14	Catena 16/52 mm
15	Manto impermeabile in foglio pialla elastomerica
16	Intonaco
17	Stoffa e T in acciaio inox
18	Lattini di vetro stratificato isolante - 8/16 mm
19	Infissi di alluminio con profilo a taglio termico e carabattelle esterno per tel. modello P12/Q14 Interno con rete in acciaio 20x20-30x30-40x40 mm (doghe 0/15, 1/1)
20	Battenti esterni in lamiera di zinco B200
21	Battenti interni in legno verniciati
22	Doppi vetri per passaggio impiantistica
23	Controsoffite in cartongesso
24	Struttura di riempimento carabattelle
25	Pavimento galleggiante
26	Griglia in acciaio inox
27	Profilo argenteo forato Infissi di alluminio con profilo a taglio termico e carabattelle esterno per tel. modello P12/Q14 Interno con rete in acciaio 20x20-30x30-40x40 mm (doghe 0/15, 1/1)
28	Messafori di pendenza

volume A

## rullino fotografico



Consulenza e Management LEED  
SISTEMI DI CERTIFICAZIONE  
fich habitech

Trentino Sviluppo S.p.a.  
Centro servizi  
Arco di Trento, località Ceole

COMMITTENTE:  
Trentino Sviluppo S.p.a.  
PROGETTISTI:  
Arch. Alessandro Campetti  
Arch. Andrea Campetti  
Arch. Davide Campetti  
Arch. Alessandra Benedetti  
IMPRESA:  
Martinatti Silvio & C. s.n.c.  
STRUTTURISTI:  
Ing. Lorenzo Morolli  
IMPIANTISTI:  
p.ind. Giacomo Miorelli  
p.ind. Thomas Mion  
ANNO: 2009 - 2011  
SUP. PROGETTO: 2370 mq



PROVINCIA DI TRENTO

ape  
Agenzia provinciale per l'energia



Consulting & Management LEED  
Architectural & Interior Design  
fich habitech

Trentino Sviluppo S.p.a.  
Centro servizi  
Arco di Trento, località Ceole

COMMITTENTE:  
Trentino Sviluppo S.p.a.  
PROGETTISTI:  
Arch. Alessandro Campetti  
Arch. Andrea Campetti  
Arch. Davide Campetti  
Arch. Alessandra Benedetti  
IMPRESA:  
Martinatti Silvio & C. s.n.c.  
STRUTTURISTI:  
Ing. Lorenzo Morolli  
IMPIANTISTI:  
p.ind. Giacomo Miorelli  
p.ind. Thomas Mion  
ANNO: 2008-2011  
SUP. PROGETTO: 2370 mq



PROVINCIA DI TRENTO





Trentino Sviluppo S.p.a.  
Centro servizi  
Arco di Trento, località Ceole

COMMITTENTE:  
Trentino Sviluppo S.p.a.  
PROGETTISTI:  
Arch. Alessandro Campetti  
Arch. Andrea Campetti  
Arch. Davide Campetti  
Arch. Alessandra Benedetti  
IMPRESA:  
Martinatti Silvio & C. s.n.c.  
STRUTTURISTI:  
Ing. Lorenzo Morolli  
IMPIANTISTI:  
p.ind. Giacomo Miorelli  
p.ind. Thomas Mion  
ANNO: 2009-2011  
SUP. PROGETTO: 2370 mq



PROVINCIA DI TRENTO





Trentino Sviluppo S.p.a.  
Centro servizi  
Arco di Trento, località Ceole

S.p.a.

Arch. Campetti  
Campetti  
Campetti

IMPRESA  
C s.n.c.

Impresa  
Impresa  
Impresa  
p. ind.  
p. ind.  
ANNO 2011  
SUR 11000 mq





Trentino Sviluppo S.p.a.  
Centro servizi  
Arco di Trento, località Ceole

S.p.a.

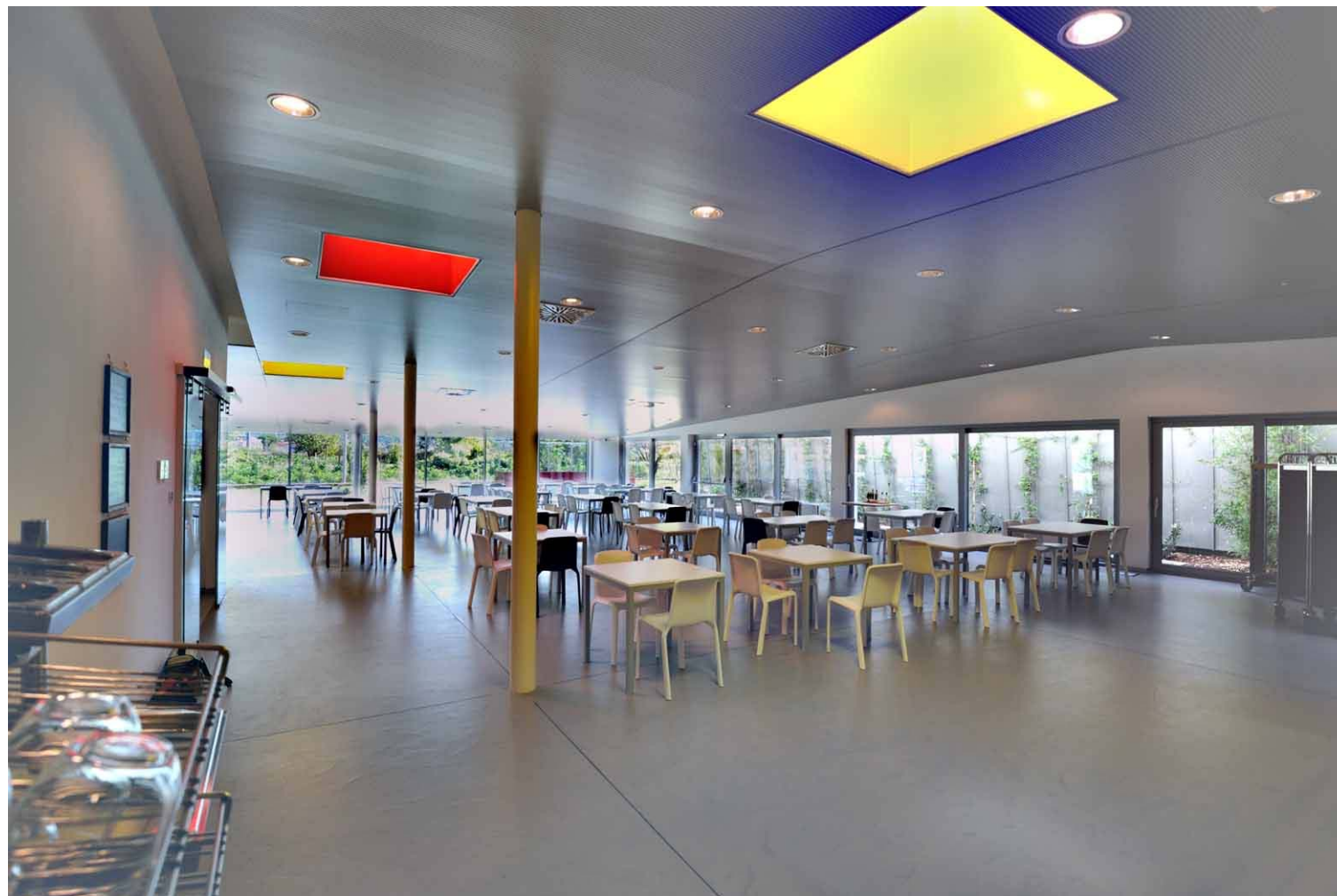
Arch. di Campetti  
Campetti  
Campetti

IMPRESA  
C s.n.c.

ANNO 2011  
SUP. PRON. mq



## B-volume mensa



Consulenza e Management LEED  
SISTEMI DI AUTOMAZIONE ED INTEGRAZIONE  
fich habitech

Trentino Sviluppo S.p.a.  
Centro servizi  
Arco di Trento, località Ceole

COMMITTENTE:  
Trentino Sviluppo S.p.a.  
PROGETTISTI:  
Arch. Alessandro Campetti  
Arch. Andrea Campetti  
Arch. Davide Campetti  
Arch. Alessandra Benedetti  
IMPRESA:  
Martinatti Silvio & C. s.n.c.  
STRUTTURISTI:  
Ing. Lorenzo Morolli  
IMPIANTISTI:  
p.ind. Giacomo Miorelli  
p.ind. Thomas Mion  
ANNO: 2009 - 2011  
SUP. PROGETTO: 2370 mq



PROVINCIA DI TRENTO

ape  
Agenzia provinciale per l'energia



Consulenza e Management L.1287  
Associazione Trentino Sviluppo  
habitech  
habitech  
habitech

Trentino Sviluppo S.p.a.  
Centro servizi  
Arco di Trento, località Ceole

COMMITTENTE:  
Trentino Sviluppo S.p.a.  
PROGETTISTI:  
Arch. Alessandro Campetti  
Arch. Andrea Campetti  
Arch. Davide Campetti  
Arch. Alessandra Benedetti  
IMPRESA:  
Martinatti Silvio & C. s.n.c.  
STRUTTURISTI:  
Ing. Lorenzo Morolli  
IMPIANTISTI:  
p.ind. Giacomo Miorelli  
p.ind. Thomas Mion  
ANNO: 2009 - 2011  
SUP. PROGETTO: 2370 mq

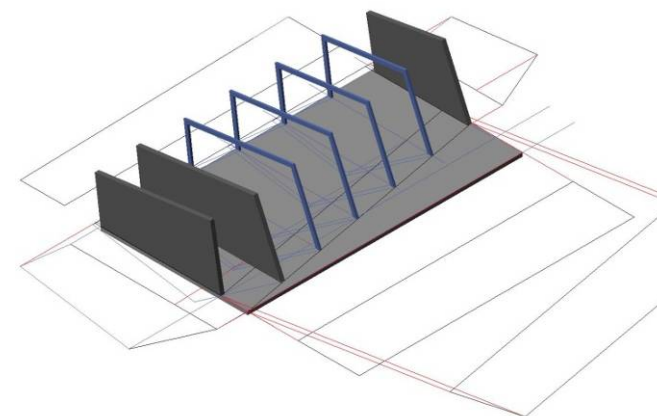
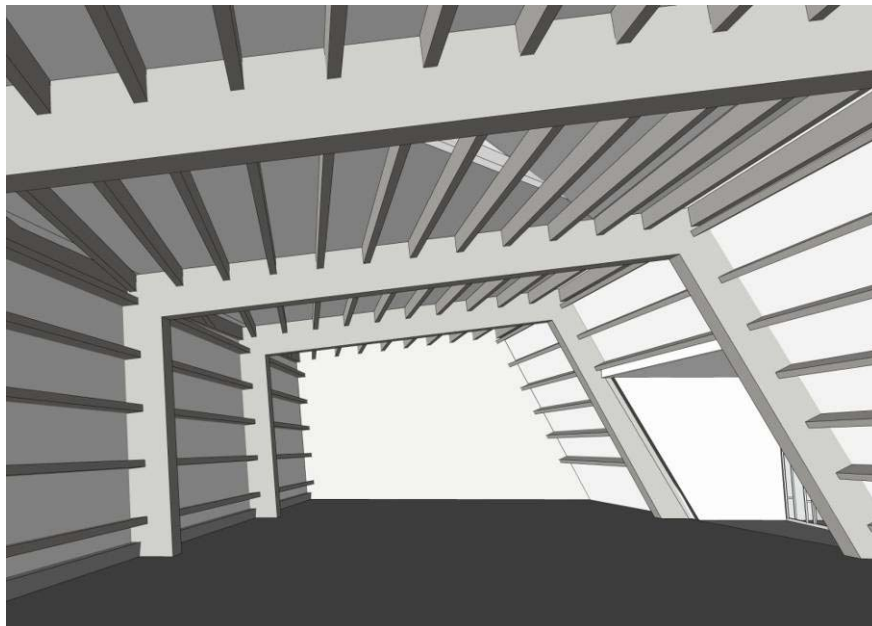


COMUNE DI ARCO DI TRENTO





## C-struttura nodo reti di comunicazione



Consulenza e Management LEED  
SISTEMI DI CERTIFICAZIONE AMBIENTALE  
fich habitech

Trentino Sviluppo S.p.a.  
Centro servizi  
Arco di Trento, località Ceole

COMMITTENTE:  
Trentino Sviluppo S.p.a.  
PROGETTISTI:  
Arch. Alessandro Campetti  
Arch. Andrea Campetti  
Arch. Davide Campetti  
Arch. Alessandra Benedetti  
IMPRESA:  
Martinatti Silvio & C. s.n.c.  
STRUTTURISTI:  
Ing. Lorenzo Morolli  
IMPIANTISTI:  
p.ind. Giacomo Miorelli  
p.ind. Thomas Mion  
ANNO: 2009-2011  
SUP. PROGETTO: 2370 mq



Provincia di Trento  
ape  
Agenzia provinciale per l'energia



Trentino Sviluppo S.p.a.  
**Centro servizi**  
 Arco di Trento, località Ceble

CLIENTE  
 Sviluppo S.p.a.  
 PROGETTISTI  
 Arch. Alessandro Campetti  
 Arch. ... Campetti  
 Arch. ... Campetti  
 Arch. ... Benedetti  
 IMPRESA  
 ... C s.n.c.  
 ...  
 ...  
 ...  
 ...  
 ANNO ...  
 SURF ... mq





Trentino Sviluppo S.p.a.  
**Centro servizi**  
 Arco di Trento, località Ceole

ARCHITETTO  
 S.p.a.

Arch. Alessandro Campetti  
 Arch. Campetti  
 Campetti  
 Arch. Alessandra Benedetti

IMPRESA  
 S.p.a. s.n.c.

PROGETTISTI  
 T.S.P.

IMPRESA  
 T.S.P.

ANNO DI PROGETTO  
 2011

SUPERFICIE TOTALE  
 11.000 mq



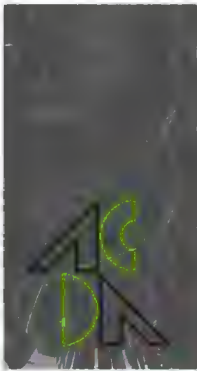


Consulting & Management LEED  
habitech  
fich

Trentino Sviluppo S.p.a.  
Centro servizi  
Arco di Trento, località Ceole

COMMITTENTE:  
Trentino Sviluppo S.p.a.  
PROGETTISTI:  
Arch. Alessandro Campetti  
Arch. Andrea Campetti  
Arch. Davide Campetti  
Arch. Alessandra Benedetti  
IMPRESA:  
Martinatti Silvio & C. s.n.c.  
STRUTTURISTI:  
Ing. Lorenzo Morolli  
IMPIANTISTI:  
p.ind. Giacomina Miorelli  
p.ind. Thomas Mion  
ANNO: 2008-2011  
SUP. PROGETTO: 2370 mq





Consorzio di Sviluppo LEOP  
Architettura e Ingegneria

habitech

Trentino Sviluppo S.p.a.  
Centro servizi  
Arco di Trento, località Ceole

S.p.a.

Arch. Alessandro Campetti  
Campetti  
Campetti  
Benedetti

IMPRESA  
C.s.n.c.

ANNO 2000  
SUP. PROGETTO mq





Trentino Sviluppo S.p.a.  
Centro servizi  
Arco di Trento, località Ceole

COMMITTENTE:  
Trentino Sviluppo S.p.a.  
PROGETTISTI:  
Arch. Alessandro Campetti  
Arch. Andrea Campetti  
Arch. Davide Campetti  
Arch. Alessandra Benedetti  
IMPRESA:  
Martinatti Silvio & C. s.n.c.  
STRUTTURISTI:  
Ing. Lorenzo Moralli  
IMPIANTISTI:  
p.ind. Giacomo Miorelli  
p.ind. Thomas Mion  
ANNO: 2009 - 2011  
SUP. PROGETTO: 2370 mq

