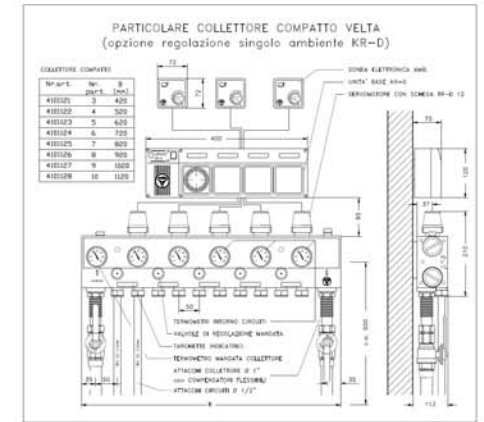
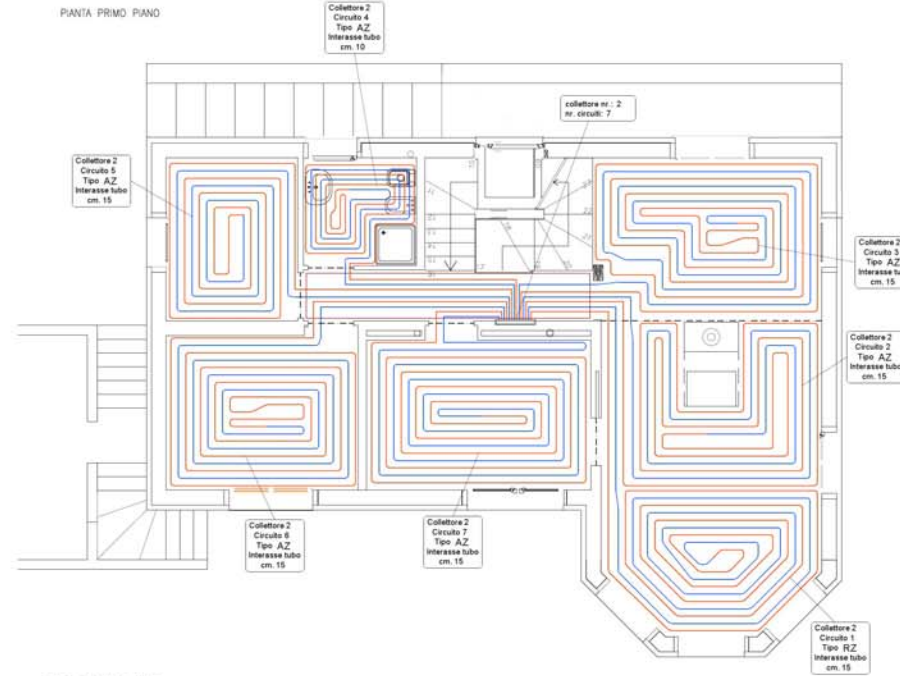


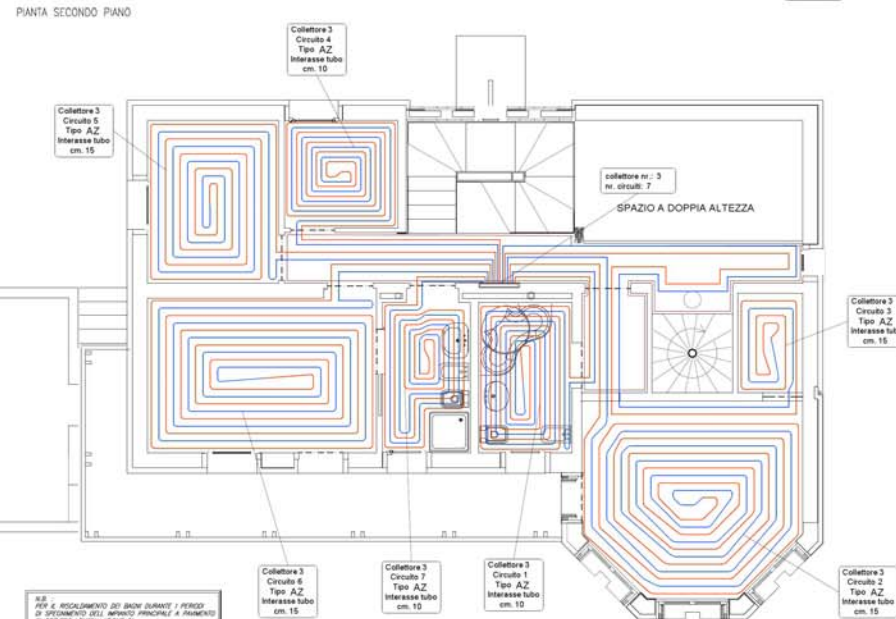
**Collettore - 1**  
Portata: 340 l/h    Prevalenza: 95 mbar    Contenuto d'acqua: 37 l

Circuito	Interasse	Lunghezza	Rotolo	Lunghezza posata
1	Vz 10	64 m	6	
2	Vz 15	67 m	5	
3	Vz 15	72 m	5	
4	Vz 15	74 m	3	



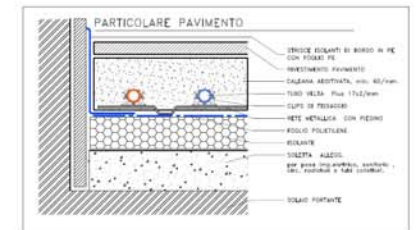
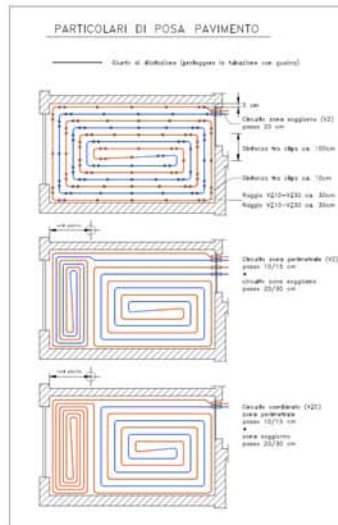
**Collettore - 2**  
Portata: 740 l/h    Prevalenza: 105 mbar    Contenuto d'acqua: 74 l

Circuito	Interasse	Lunghezza	Rotolo	Lunghezza posata
1	Vz 15	86 m	4	
2	Vz 15	81 m	1	
3	Vz 15	95 m	3	
4	Vz 10	48 m	6	
5	Vz 15	66 m	5	
6	Vz 15	89 m	2	
7	Vz 15	94 m	4	

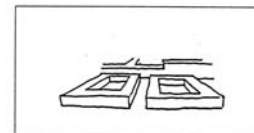


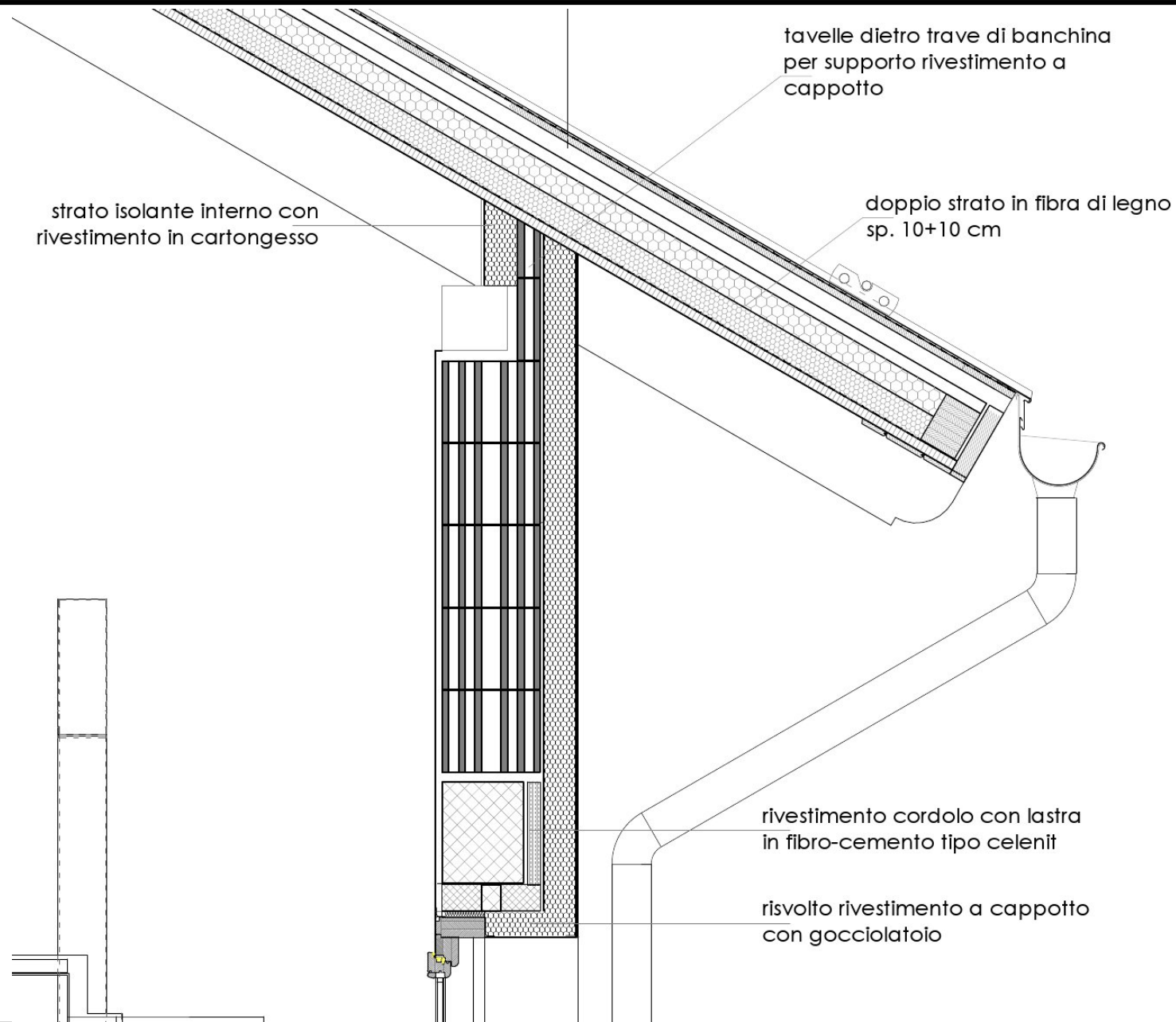
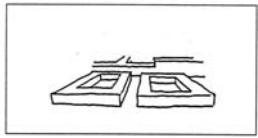
**Collettore - 3**  
Portata: 580 l/h    Prevalenza: 115 mbar    Contenuto d'acqua: 67 l

Circuito	Interasse	Lunghezza	Rotolo	Lunghezza posata
1	Vz 15	65 m	6	
2	Vz 15	105 m	1	
3	Vz 15	54 m	1	
4	Vz 10	60 m	4	
5	Vz 15	70 m	3	
6	Vz 15	104 m	2	
7	Vz 10	47 m	2	



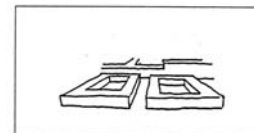
**AVV. PER IL RISCALDAMENTO DEI BIANCHI DURANTE IL PERIODO DI STAGIONE DEL MARCHIO PRINCIPALE E RINNOVO IL PERIODO DI INSTALLAZIONE O RINNOVO SCHEMI QUALCUNO CON DIMENSIONI IN UNO (DINOV INALTO + 300W (resistenza area + 1,5m x 1,5m) RELAZIONE AL COLLETTORE PAVIMENTO)**



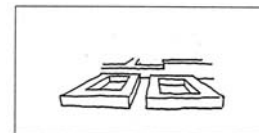


Sezione muro esterno con sistema di isolamento



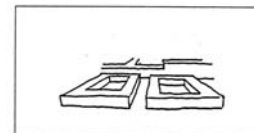


dettagli del bancale in larice: gocciolatoio

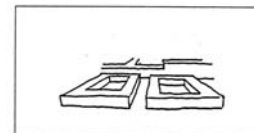


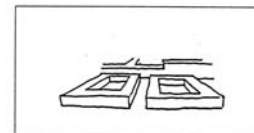
dettagli dell'infisso in larice: oscuri con cerniere invisibili



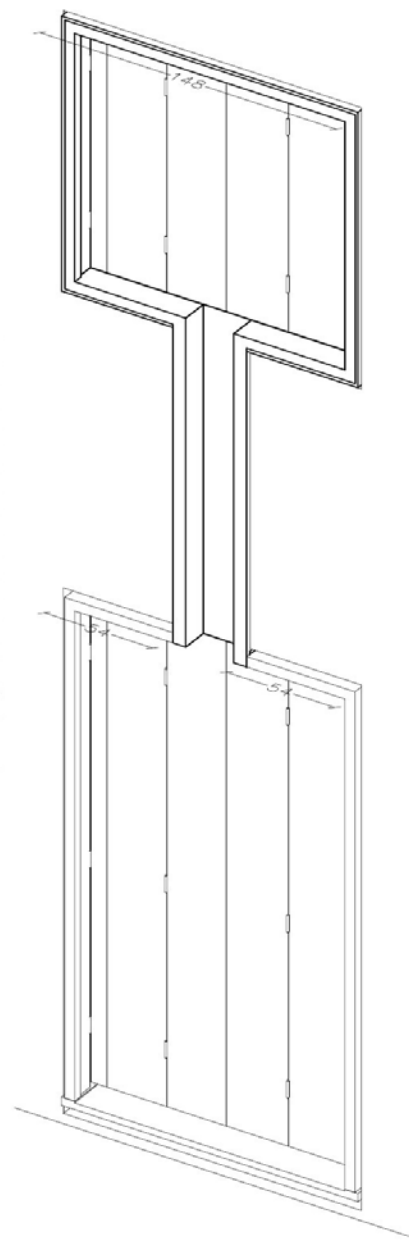
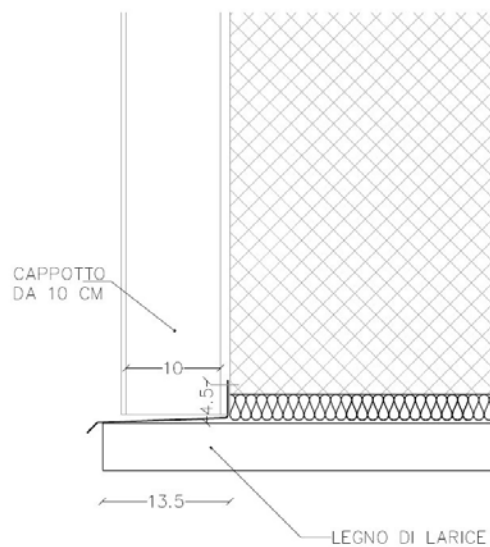








GLI ELEMENTI IN LEGNO DI LARICE  
SPORGONO DAL CAPPOTTO FINITO DI CIRCA 2  
CM.  
RISPETTO ALLA PARETE IN C.A. LA LORO  
SPORGENZA E' DI CIRCA 13,5 CM.  
PER LE SCOSSALINE E' OPPORTUNO DARE  
ALMENO 4 O 5 CM DI RISVOLTO SULLA PARETE  
IN E 1,5 CM DI GOCCIOLATOIO VERSO IL  
BASSO.  
DEVE ESSERE RISVOLTATO ANCHE SUI LATI



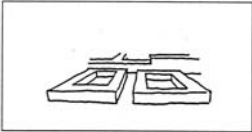
VISTA TRIDIMENSIONALE DEL PORTALE  
EDIFICIO FAI DELLA PAGANELLA

dettagli del portale in larice: gocciolatoio

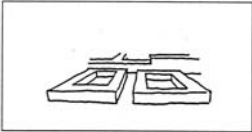


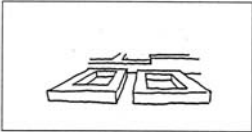




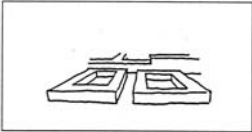


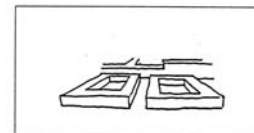












Sistema illuminazione scale con pannello in plexiglas sabbiato e stringa a led