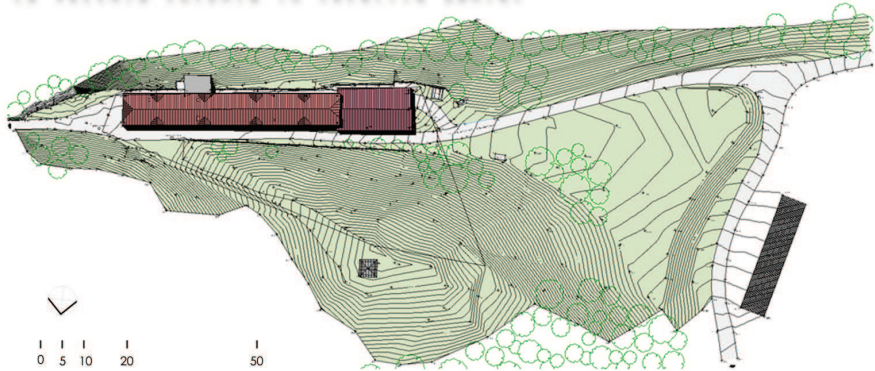


L'AREA D'INTERVENTO

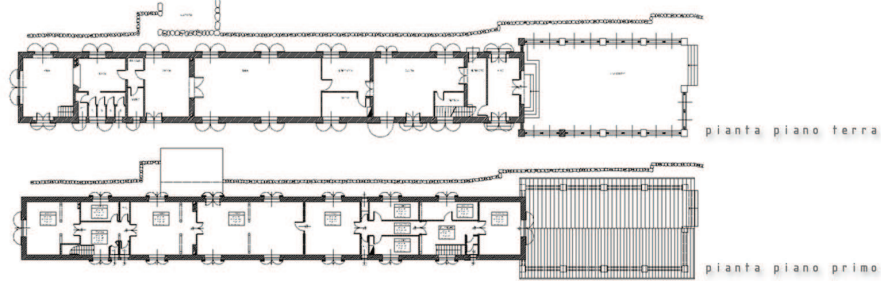
L'area dell'intervento è ricompresa nel distretto turistico montano della Paganella recentemente interessato da un ingente programma di investimenti per la riqualificazione e l'ammodernamento del sistema turistico. L'area d'intervento è situata in località "Al Santel", nei pressi di Fai della Paganella, ad una altitudine di circa m.1.100 ed è raggiungibile dalla strada comunale che devia dalla Provinciale n.64 di collegamento tra Fai ed Andalo. L'intervento viene a situarsi in una zona di notevole pregio paesaggistico, particolarmente idonea sotto il profilo ambientale in quanto isolata rispetto ai centri abitati ed immersa nel verde.



L'EDIFICIO ORIGINARIO: La vecchia colonia in località Santel



L'edificio, in disuso da alcuni decenni, ha origine presumibilmente nell'800 quale ricovero per l'alpeggio (malga). Si tratta di un edificio delle medesime dimensioni di pianta, forse più basso, caratterizzato da due porticali liberi posti alle estremità, con grandi fori ad arco sui tre lati liberi perfettamente riconoscibili nel tessuto murario. Negli anni '30 il fabbricato subisce una radicale ristrutturazione, con nuova destinazione a colonia estiva per bambini dedicata (forse) ad Arnaldo Mussolini, fratello del Duce.



viste esterne del vecchio edificio

viste interne del vecchio edificio

IL PROGETTO

1. UNA STRUTTURA AD USO SOCIALE RICETTIVO

Il progetto di ristrutturazione della colonia in località "Al Santel" è volta alla predisposizione di una struttura mirata ad uso sociale e ricettivo per promuovere la conoscenza delle tematiche e delle specialità ambientali della zona. Il progetto di ristrutturazione sarà eseguito in conformità alle norme stabilite dal Servizio Antincendi della Provincia Autonoma di Trento (LP n.966 26-7-65) relativa all'attività n.84 Turistico/Alberghiera > a nr. 25 posti letto.

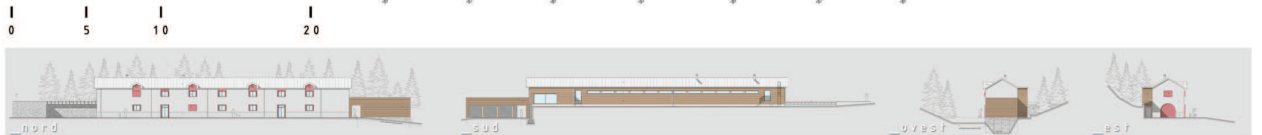
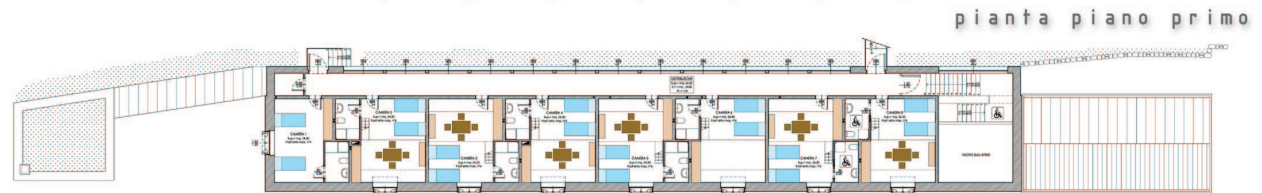
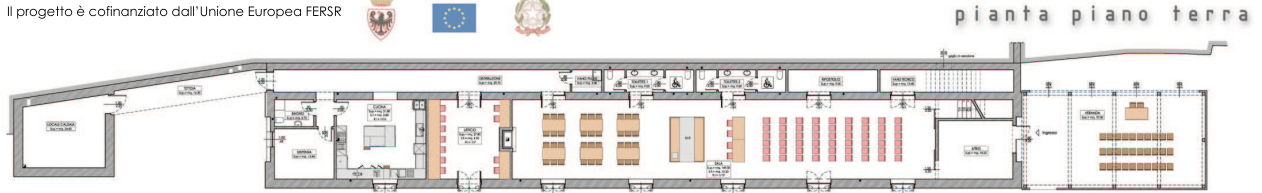
2. UN PROGETTO ECOSOSTENIBILE

Il piano Energetico - Ambientale del Trentino, approvato con D.G.P. n.2438 del 03.10.2007, prevede di ridurre le emissioni di anidride carbonica in provincia di circa 300.000 tonnellate, riservando all'efficienza energetica in edilizia un ruolo primario. Il presente progetto, ricompreso tra i beneficiari di finanziamento europeo volto alla promozione dei principi dell'ecosostenibilità, si pone come obiettivo la certificazione ecologico/ambientale dell'edificio nella categoria ITACA - TN1.

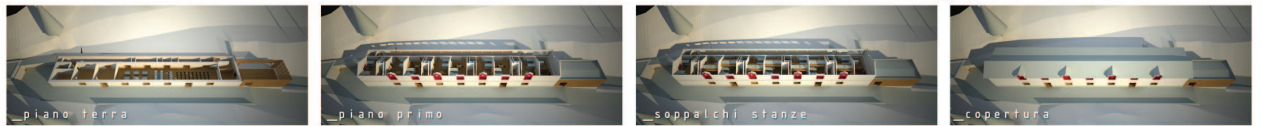
Il progetto è cofinanziato dall'Unione Europea FERSR



obiettivi d'intervento



modello 3d_spaccati tridimensionali



modello 3d_viste interne



modello 3d_viste esterne

