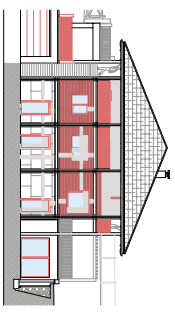


PREMIO APE 2011



Committente
Alimonta Raffaele

Comune
Splazzo
Provincia
Trento

Lavori
Progetto di un nuovo edificio adibito a civile abitazione ed ufficio

Dati catastali edificio
pp. ff. 742 e 182 C.C. - Fiso

Progetto architettonico e direzione lavori
Arch. Raffaele Alimonta - Splazzo
Progetto impianti tecnologici e consulenza energetica
Per. Ind. Valter Dallago - Cles
Progetto delle strutture e calcoli statici
Ing. Ivan Perotto (strutture in cemento)
Ing. Albino Angeli (strutture in legno)

Impresa esecutrice scavi
Cunaccia Bruno S.r.l. - Strembo
Impresa opere edili e carpenteria
Edilservice S.r.l. - Splazzo
Impresa costruzione in legno
F.lli Borghesi Agostino e Gino S.n.c. - Cles
Impresa posa in opera carpenteria in legno
Valentini e Terzi S.n.c. - Splazzo
Impresa opere impianti tecnologici
Idrotermica Bonapace di Bonapace Paolo
Madonna di Campiglio
Impresa opere in gesso fibra
Albertini Luca - Splazzo
Seramenti esterni
L'infisso - Pietramurata

